




# CONOCE CÓMO COLOCAR

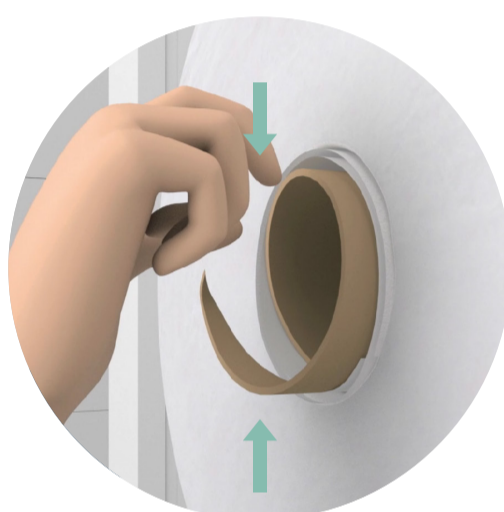
PAPEL HIGIÉNICO EN ROLLO  
DISPENSADOR FLUJO CENTRAL



Escanea el QR para ver el video de instalación 



1 Abre el dispensador insertando la llave en la parte inferior.



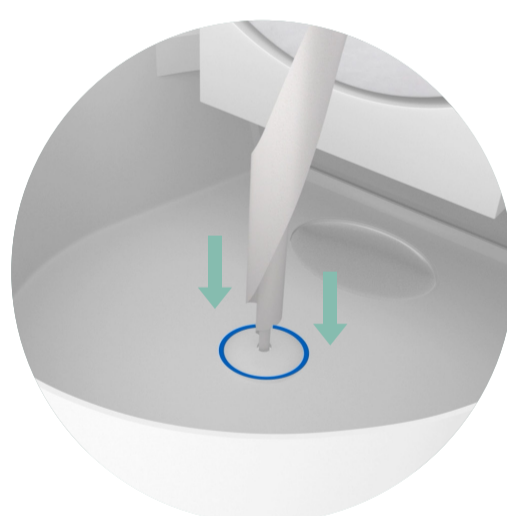
2 Retira el centro del rollo.



3 Carga el dispensador con el papel higiénico Flujo Central Scott® Essential™.



4 Enrosca la punta del papel.



5 Asegúrate de que la punta enroscada del papel pase dentro de la boquilla.



6 Cierra la tapa del dispensador y hala dos veces para comprobar que funcione correctamente.



TU DISPENSADOR  
FLUJO CENTRAL  
PAPEL HIGIÉNICO  
ESTÁ LISTO PARA SER USADO