

La première entreprise en Amérique du Nord  
qui offre des produits certifiés FSC®

C'est important pour nous... et pour vous





# Données au sujet des produits certifiés FSC et les raisons de les acheter

**KIMBERLY-CLARK PROFESSIONAL\*** est le premier fournisseur de produits de papier utilisés dans les lieux publics en Amérique du Nord à obtenir la certification de la chaîne de contrôle du FSC. C'est une désignation qui est importante pour nous et pour vous.

« *Kimberly-Clark est un véritable chef de file en ce qui concerne la mise en place de pratiques d'acquisition de fibres de post-consommation responsables. En plus d'avoir été la première entreprise de produits d'hygiène en Amérique du Nord à obtenir la certification de la chaîne de contrôle du FSC, K-C utilise d'importants volumes de fibres certifiées FSC dans sa chaîne de production et sa chaîne de distribution. C'est plaisant d'avoir comme partenaire une organisation qui fait preuve d'autant de diligence en ce qui concerne la promotion de pratiques exemplaires de gestion des ressources forestières.* »

Corey Brinkema, Président, FSC-US

## Qu'est-ce que le FSC?

Le Forest Stewardship Council est une organisation internationale, non gouvernementale, qui s'est engagée à promouvoir une gestion responsable des forêts du monde par la certification de forêts de tiers et l'étiquetage de produits. L'étiquette FSC établit un lien crédible entre la production et la consommation responsables de produits forestiers, permettant ainsi aux consommateurs et aux entreprises de prendre des décisions d'achat qui sont avantageuses pour les personnes et l'environnement tout en offrant une valeur commerciale constante.

## Qu'est-ce que la certification de la chaîne de contrôle du FSC?

La certification de la chaîne de contrôle du FSC permet de retracer les matériaux certifiés FSC du produit jusqu'à sa source, y compris à toutes les étapes de traitement, de transformation, de fabrication et de distribution. Cette certification garantit aux consommateurs et aux entreprises que les produits étiquetés FSC proviennent de forêts bien exploitées ou d'autres sources approuvées FSC, y compris les matériaux de consommation. Seules les entreprises ayant obtenu la certification de la chaîne de contrôle du FSC telle que KIMBERLY-CLARK PROFESSIONAL\* peuvent ajouter les marques de commerce du FSC sur les étiquettes de leurs produits.

La certification de la chaîne de contrôle du FSC nécessite la mise en place de systèmes de contrôle et de procédures qui :

- Prennent en compte le bois certifié FSC lors de son passage sur la chaîne d'approvisionnement.
- Veillent à ce que tout le bois qui n'est pas certifié FSC provienne de sources contrôlées non controversées.
- S'assurent que les sources et les niveaux de fibres recyclées post-consommation sont vérifiés.

## Qu'est-ce qu'une étiquette de sources mixtes FSC?

Cette étiquette certifie que la fibre de bois utilisée pour fabriquer le produit provient d'une combinaison de forêts certifiées FSC bien exploitées, de sources contrôlées ou de déchets de post-consommation.



## L'étiquette FSC est-elle facilement reconnaissable?

- L'étiquette FSC est très utilisée dans l'industrie de l'imprimerie et de la fabrication de matériaux de construction et de meubles faits à partir de bois.
- Vous pouvez retrouver l'étiquette FSC sur les catalogues, les rapports annuels, le matériel publicitaire, les produits de consommation, l'emballage des produits et au sein même des installations des plus importants détaillants au monde.
- Le FSC est reconnu par le Leadership in Energy & Environmental Design (LEED®) du US Green Building Council pour l'utilisation de bois certifié FSC dans les projets de construction écologique.



## Pourquoi le FSC est-il important pour vous?

Il s'agit de la garantie la plus respectée au monde lorsque vous désirez acheter des produits forestiers qui proviennent de sources bien gérées et qui tiennent compte des personnes, de la faune et de l'environnement. Par exemple, la certification FSC garantit que :

- Les forêts de haute valeur pour la conservation, comme celles abritant des plantes et des animaux rares ou en voie de disparition, sont protégées.
- Les forêts naturelles ne sont pas décimées ni converties pour d'autres usages.
- L'utilisation de produits chimiques extrêmement dangereux est interdite.
- Les droits des peuples autochtones, des travailleurs et des communautés qui dépendent des forêts sont protégés.

L'étiquette FSC garantit également que les fibres recyclées proviennent de fournisseurs ayant confirmé le contenu de fibres de post-consommation.

**Le FSC est de plus en plus reconnu par les gouvernements et les groupes de protection de l'environnement indépendants partout dans le monde et il est devenu synonyme de la foresterie responsable.**

Réduire aujourd'hui, Respecter demain\* est l'approche en matière de développement durable de KIMBERLY-CLARK PROFESSIONAL\*. Cela commence par le constat selon lequel la façon dont nous utilisons les ressources la façon dont nous utilisons les ressources aujourd'hui façonne le monde de demain. Cela a fait en sorte que nous

nous sommes concentrés sur la réduction de la consommation à tous les stades du cycle de vie du produit – de la conception et de la fabrication à la distribution et à l'élimination. La réduction de la consommation est la solution à la diminution de notre impact sur l'environnement de nos activités ainsi que celles des consommateurs. Pour en savoir davantage, visitez le site [www.kcpreducetoday.com/us](http://www.kcpreducetoday.com/us)

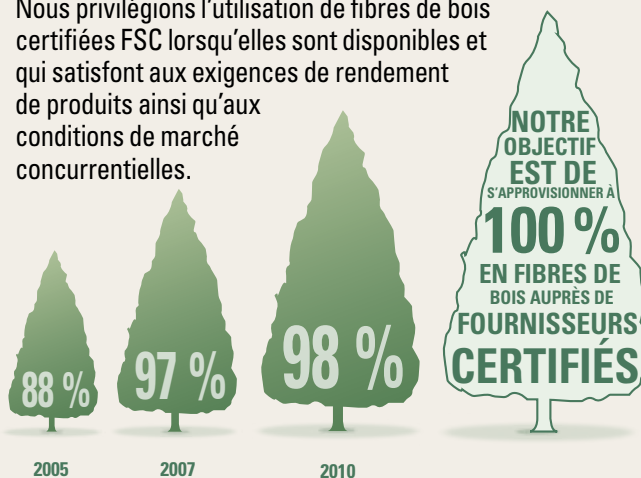


## Pourquoi acheter des produits certifiés FSC de KIMBERLY-CLARK PROFESSIONAL\*?

- L'étiquette FSC indique à la fois la présence de fibres vierges et de fibres recyclées dans la certification de la chaîne de contrôle. Cela est important pour vous parce que nous croyons qu'une **combinaison de fibres vierges et de fibres recyclées améliore la performance du produit.**
- Une certification indépendante peut vous aider ainsi que vos clients à déterminer, à sélectionner et à acheter des produits plus respectueux de l'environnement.
- Nos produits étiquetés FSC ont été vérifiés par un certificateur accrédité indépendant afin de s'assurer qu'ils répondent aux exigences de la certification de la chaîne de contrôle du FSC. Alors même si Kimberly-Clark met en place l'une des politiques les plus progressistes en matière d'achat de fibres dans l'industrie, vous n'êtes pas tenu de vous fier qu'à notre parole.
- Nos produits étiquetés FSC procurent une option d'accréditation d'une tierce partie en plus de celles de Green Seal™ et EcoLogo®.
- L'utilisation de l'étiquette FSC prend de l'ampleur et devrait être reconnue par de plus en plus de personnes comme un élément clé d'un plan de produits écologiques pour votre entreprise.
- **Vous pouvez utiliser des produits de qualité et dont le rendement est remarquable des marques KLEENEX® et SCOTT®, qui sont reconnues et fiables, tout en ayant l'assurance que les matières premières qui les composent proviennent de sources respectant les normes les plus élevées.**
- En plus de nos produits certifiés FSC, KIMBERLY-CLARK PROFESSIONAL\* utilise des papiers FSC certifiés pour ses catalogues, ses brochures et autres documents imprimés.

### Notre politique d'approvisionnement en fibres

Kimberly-Clark s'engage à mettre en place des pratiques d'approvisionnement en fibres responsables et à assurer une utilisation durable de toutes les ressources naturelles. Nous nous assurons que toute la pâte de bois que nous utilisons provient de forêts exploitées de façon responsable. Notre objectif est de nous approvisionner entièrement en pâte à bois auprès de fournisseurs ayant reçu une certification pour leurs forêts ou activités d'approvisionnement en fibres. Nous privilégions l'utilisation de fibres de bois certifiées FSC lorsqu'elles sont disponibles et qui satisfont aux exigences de rendement de produits ainsi qu'aux conditions de marché concurrentielles.





*Pour obtenir une liste exhaustive de nos produits certifiés FSC et consulter notre catalogue de produits d'hygiène des mains et de produits de papier, visitez le [www.kcprofessional.com](http://www.kcprofessional.com)*

*Pour obtenir une description complète de la teneur en fibres de chacun de nos produits, consultez notre **Fiber Content Guide** (guide de teneur en fibres) dans la section **Literature and Facts** (documentation et faits) à l'adresse suivante : [www.kcpreducetoday.com/us](http://www.kcpreducetoday.com/us)*



## Notre garantie

Votre satisfaction nous tient à cœur. Si pour une raison quelconque, nos produits ne vous donnent pas entière satisfaction, Kimberly-Clark remboursera‡ la valeur de votre achat initial au moyen de produits GRATUITS jusqu'à concurrence de 1 000 \$.

Pour obtenir de plus amples renseignements sur Kimberly-Clark Professional\*, visitez-nous en ligne à [www.kcprofessional.com](http://www.kcprofessional.com), communiquez avec votre représentant des ventes Kimberly-Clark ou appelez-nous au 1-888-346-GOKC (4652).

‡ La garantie vise uniquement les comptes d'utilisateurs finaux.



La marque de la  
gestion forestière  
responsable

Imprimé à l'encre de soja.

Kimberly-Clark garantit que ses produits, à l'exception des filtres auto-obscureissants, lesquels doivent être garantis pour une période de deux ans à la date d'achat par l'utilisateur final (telle qu'elle est confirmée par un reçu d'achat valide), et des appareils filtrants à air propulsés, lesquels doivent être garantis pour une période de un an à la date d'achat par l'utilisateur final (telle qu'elle est confirmée par un reçu d'achat valide), sont (1) conformes aux spécifications des normes K-C à la date de livraison aux acheteurs directs et distributeurs autorisés de K-C, (2) conformes à l'ensemble des indications d'étiquetage K-C et (3) fabriqués en conformité avec l'ensemble des lois fédérales, provinciales et municipales en vigueur au moment et à l'endroit de leur fabrication. **CETTE GARANTIE REMPLACE TOUTES LES AUTRES GARANTIES, EXPRESSES OU TACITES, Y COMPRIS TOUTE GARANTIE DE QUALITÉ MARCHANDE OU DE CONFORMITÉ À DES FINS PARTICULIÈRES.** K-C ne peut être tenue pour responsable de tout dommage particulier, accidentel ou consécutif; et la responsabilité de K-C pour rupture de contrat, délit ou toute autre cause d'action ne pourra excéder le prix d'achat du produit. Les acheteurs et les utilisateurs ont accepté la garantie susmentionnée et la limitation de responsabilité, et ne peuvent modifier les modalités par le biais d'un accord verbal ou de tout autre document écrit non signé par K-C. Dans la mesure requise par la loi applicable, la responsabilité de K-C n'est pas limitée en cas de décès ou de blessures causés par la négligence de K-C.

®/\* Trademarks of Kimberly-Clark Worldwide, Inc. or its affiliates. Marques déposées de Kimberly-Clark Worldwide, Inc., ou de ses filiales. © 2011 KCWW. LEED et la conception sont des marques déposées du U.S. Green Building Council. Green Seal Certified and Design est une marque de commerce déposée de GREEN SEAL™ Inc. Les produits certifiés EcoLogo® de KIMBERLY-CLARK PROFESSIONAL® sont les mouchoirs, CCD-083; le papier hygiénique, CCD-082 et les essuie-mains CCD-086. EcoLogo® est une marque déposée du gouvernement du (au Canada) et de TerraChoice Group Inc. (aux États-Unis). Imprimé aux États-Unis. K02247 K7087-11-01FR 10/11